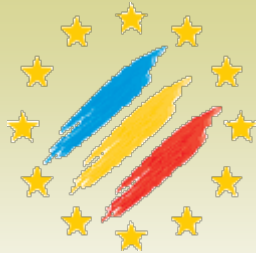


THE GALLUP ORGANIZATION

ROMANIA

Agenda politică și agenda populației

București, August 2007



Agenția pentru Strategii
Guvernamentale

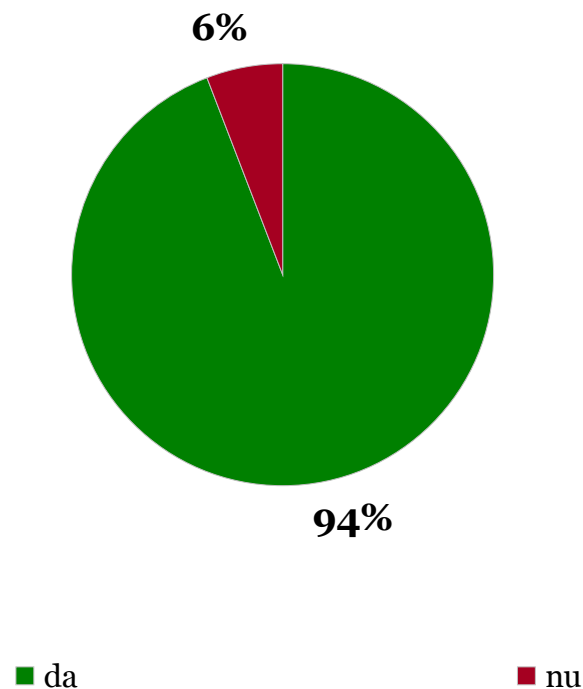
Sondaj național

mod dual de
intervieware

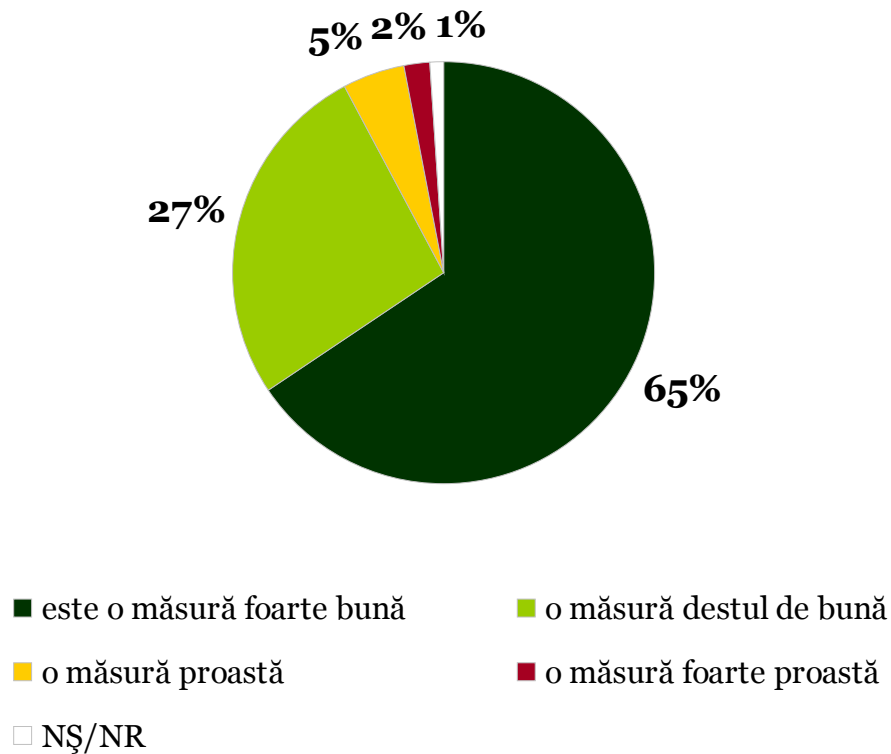
Metodologie

- **Mod dual de intervievare:** au fost realizate interviuri atât față în față la domiciliul respondenților cât și prin telefon, utilizându-se același chestionar. Întrebările au avut aceeași formulare indiferent de modul de intervievare.
- **Volumul eșantionului:** 1161 persoane de 18 ani și peste.
- **Tipul eșantionului:** eșantion probabilist, stratificat, multi-stadial. Cadru dual de eșantionare: gospodării cu telefonie fixă de la principalul operator de pe piață (eșantion de 761 de gospodării) și populația adultă a României (eșantion de 400 de gospodării selectate prin metoda drumului aleator). Ambele eșantioane au fost proiectate în funcție de distribuția teritorială a populației adulte a României. Alocarea eșantionului a fost proporțională cu mărimea straturilor.
- **Criterii de stratificare:** 8 regiuni istorice și gradul de urbanizare (8 tipuri de localități)
- **Unități de selecție:** În cazul eșantionului pentru intervievare față în față unitățile primare de selecție au fost localitățile. Selecția gospodăriilor în acest caz a fost făcută prin metoda drumului aleator, iar cea a persoanelor prin metoda “ultimei aniversări”. În cazul eșantionului pentru intervievare telefonică, unitatea primară de selecție a fost gospodăria, iar persoanele au fost selectate tot prin metoda “ultimei aniversări”.
- **Ponderare:** Pentru a corecta probabilitățile inegale de selecție și a ajusta ratele neuniforme de non-răspuns, eșantionul final a fost ponderat prin metoda RAKING, utilizând ca variabile de ponderare regiunea, gradul de urbanizare, sexul, vârsta, etnia, ocupația, nivelul de educație și deținerea de linie fixă de telefonie. Algoritmul de ponderare a avut ca referințe date statistice oficiale provenite în special de la ultimul recensământ al populației.
- **Reprezentativitate:** eșantionul final ponderat este reprezentativ pentru populația adultă a României, cu o eroare de $\pm 2.9\%$ la un nivel de încredere de 95%.
- În afară de erorile de eșantionare, modul de formulare a întrebărilor și dificultățile practice de culegere a datelor de pe teren sau la telefon pot introduce alte erori care să afecteze rezultatele sondajului.
- **Perioada de culegere a datelor:** august 2007

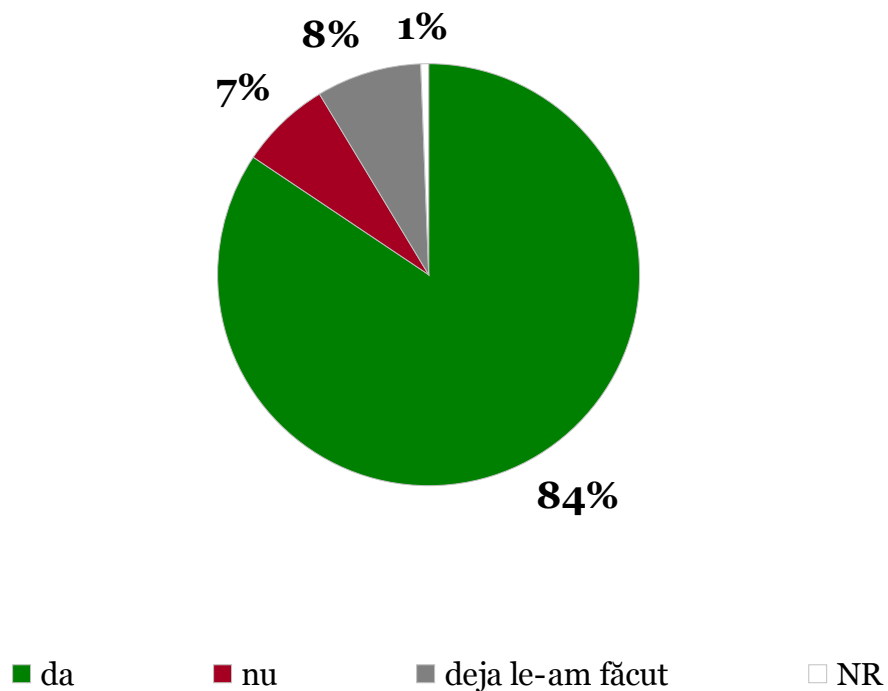
Ați auzit de programul Ministerului Sănătății prin care orice cetățean poate să-și facă analizele medicale complete și gratuite în luna în care își aniversează ziua de naștere?



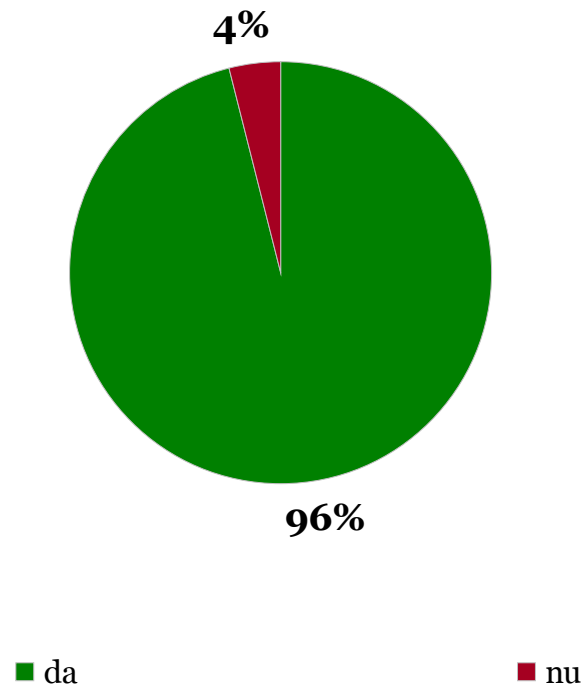
Ce părere aveți despre acest program?



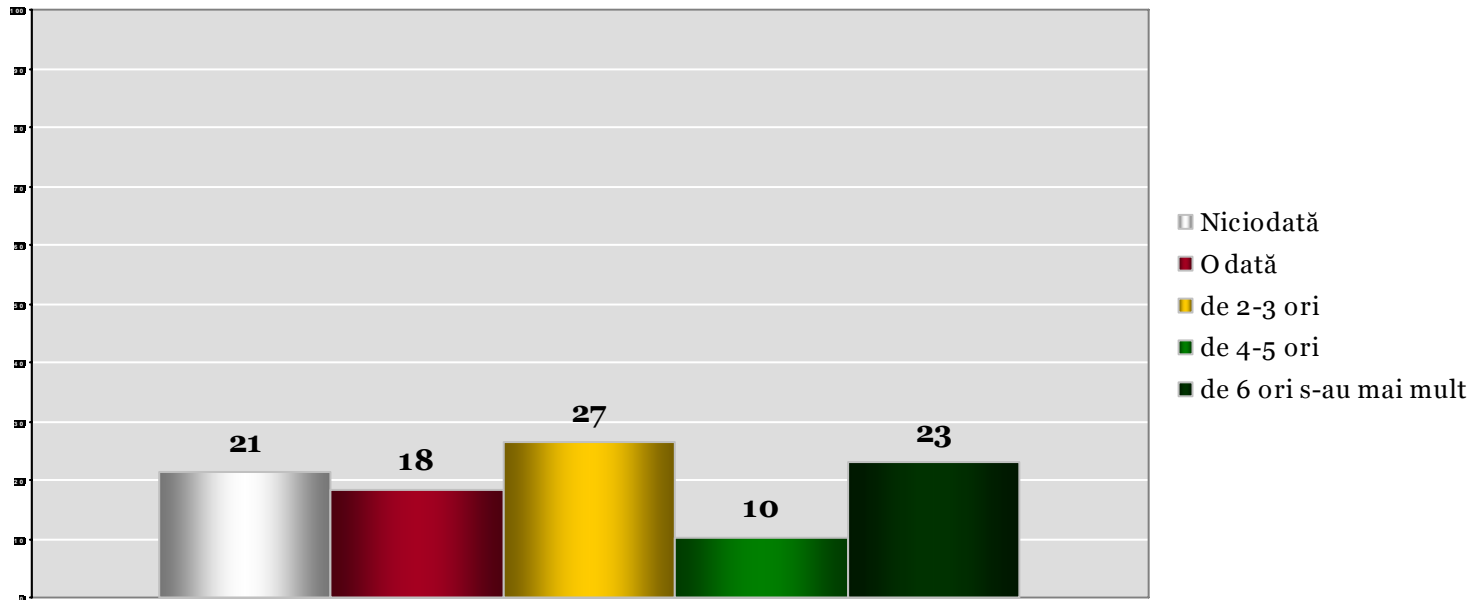
Aveți de gând să vă faceți aceste analize medicale gratuite?



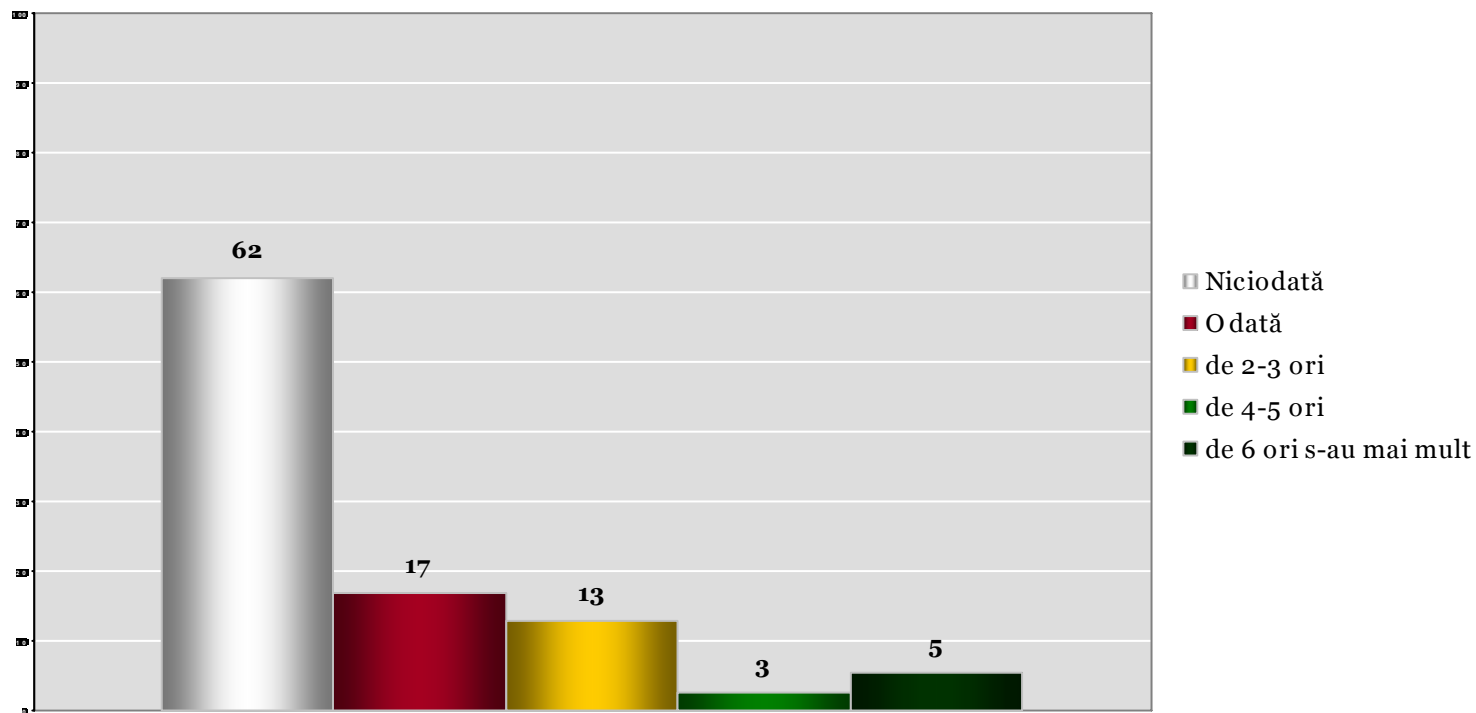
Dvs. personal aveți medic de familie?



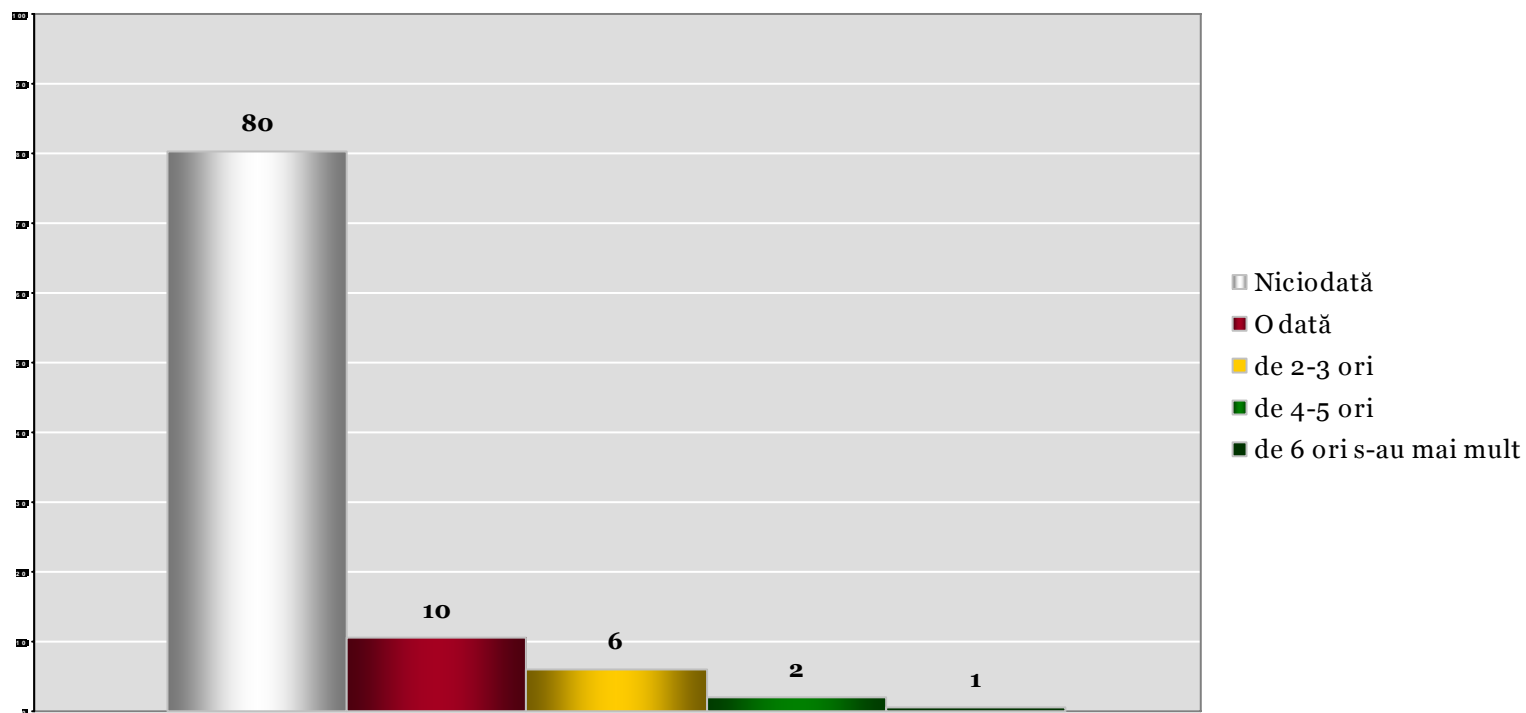
De câte ori ați mers în ultimele 12 luni la medicul de familie?



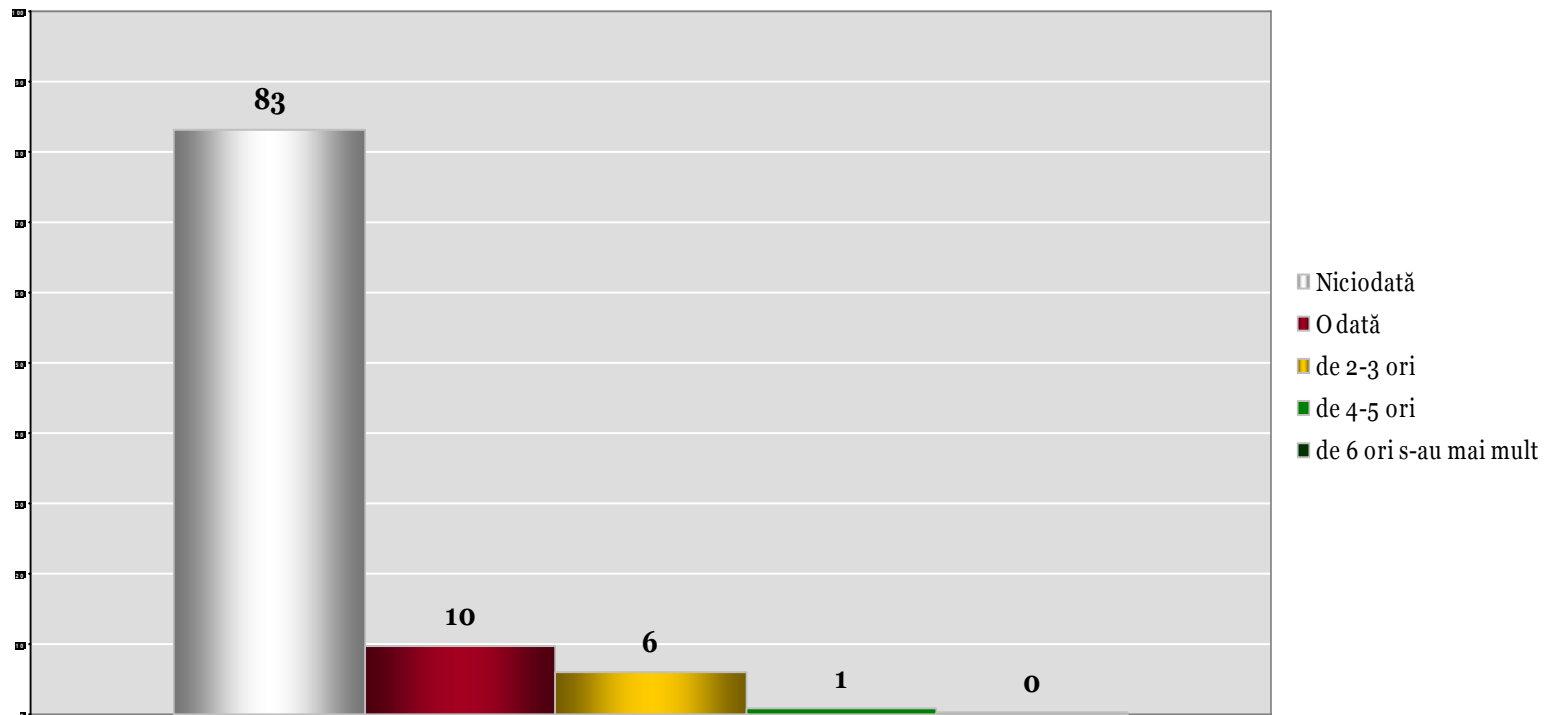
De câte ori ați mers în ultimele 12 luni la o policlinică sau la un spital de stat pentru o consultație medicală de specialitate...?



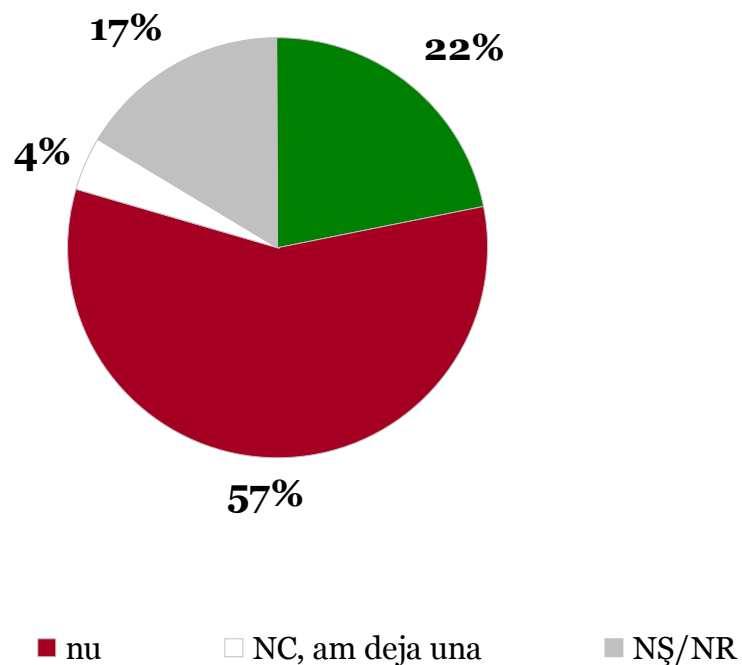
De câte ori ați mers în ultimele 12 luni la o policlinică privată pentru o consultație medicală de specialitate...?



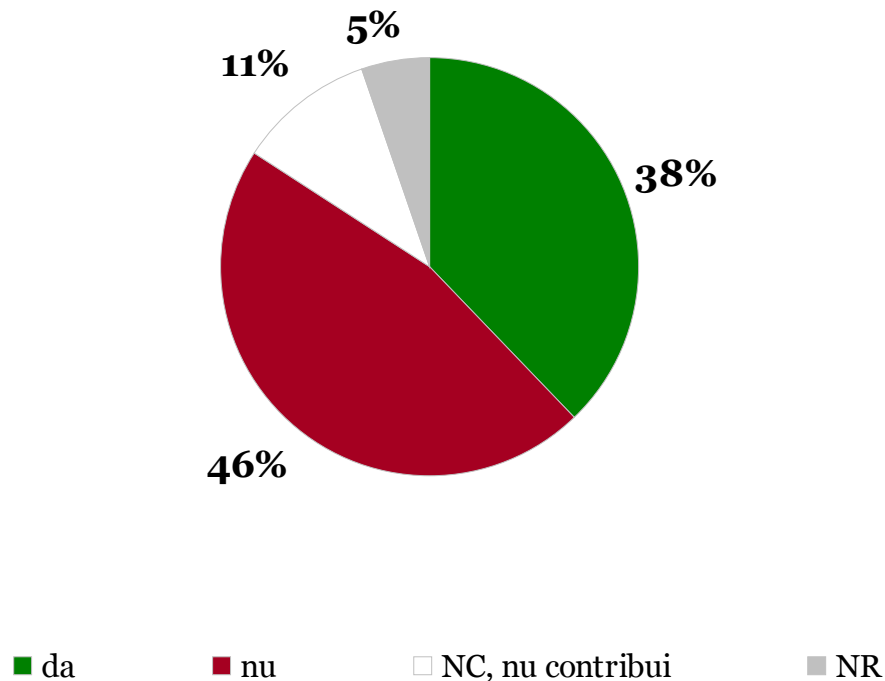
De câte ori ați mers în ultimele 12 luni la o policlinică privată pentru a vă face analize medicale?



Intenționați să vă faceți o asigurare privată de sănătate în următoarele 12 luni?

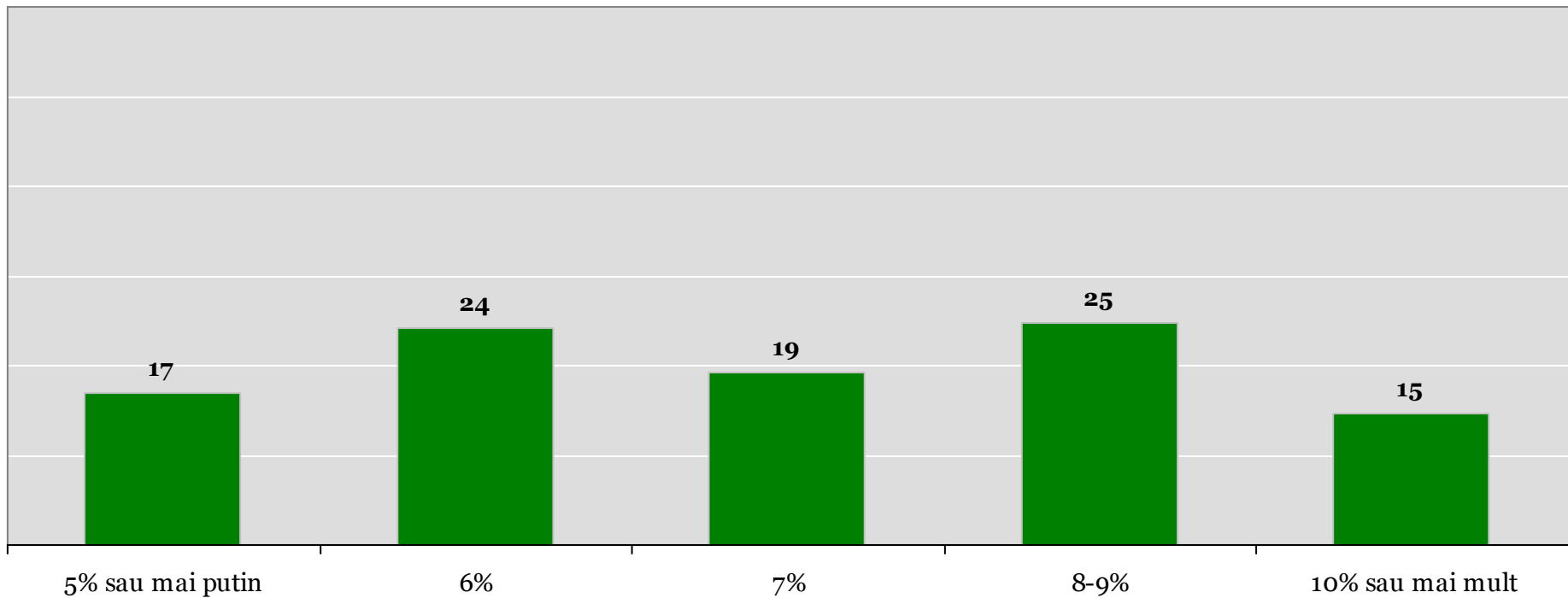


Știți cât din venitul dvs. este încasat ca și contribuție în contul casei de asigurări de sănătate? [N=569 persoane ocupate]

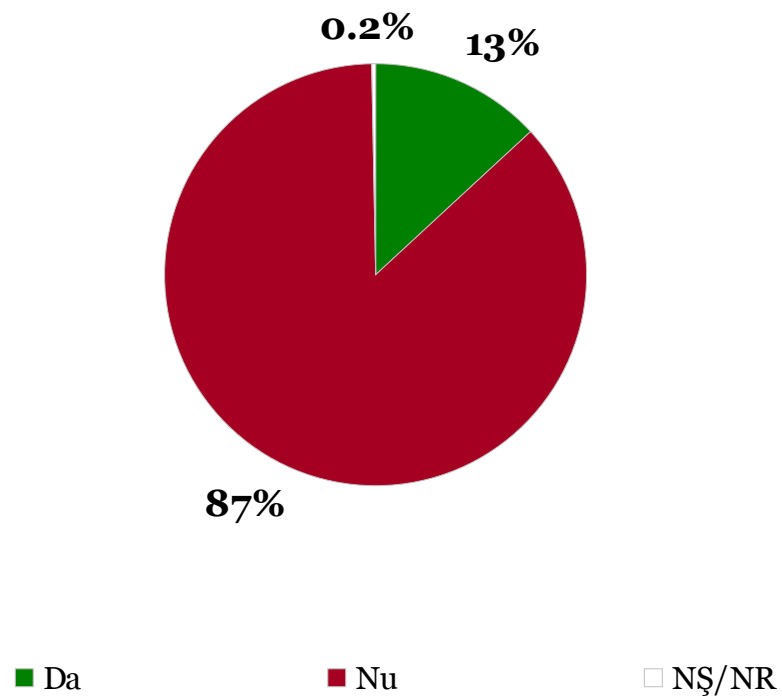


Ce procent din venitul dvs. reprezintă contribuția la casa de asigurări de sănătate?

[N=216 persoane ocupate care au răspuns că știu cât contribuie în contul casei de asigurări de sănătate]



Dvs. personal aveți în prezent o asigurare de viață?



În prezent locuința dvs. este asigurată?

